



DAWID & PARTNERZY
ADWOKACI I RADCOWIE PRAWNI

ALERT PRAWNY

Przedsiębiorco zostało 7 dni!

PRZYKŁADOWE KORZYŚCI Z OPTYMALIZACJI STANU ZATRUDNIENIA

Przedsiębiorca, który odnotował w wyniku pandemii COVID-19 **spadek obrotów**, powinien rozważyć zasadność ubiegania się o wsparcie finansowe z Funduszu Gwarantowanych Świadczeń Pracowniczych.

W zależności od wybranego sposobu funkcjonowania zakładu pracy, dofinansowanie na rzecz jednego pracownika może wynosić miesięcznie do 2.452,27 złotych brutto. Poznanie rzeczywistych potrzeb Przedsiębiorcy oraz struktury zatrudnienia pozwala nam na dokonanie optymalizacji stanu zatrudnienia (wymiar etatów) i zaproponowanie rozwiązania najbardziej korzystnego finansowo.

Poniżej przedstawione zostały przykładowe uproszczone zestawienia korzyści uzyskanych przez naszych Klientów w następstwie zoptymalizowania stanu zatrudnienia jako podstawy wniosku o dofinansowanie do wynagrodzeń pracowników objętych przestojem ekonomicznym albo obniżonym wymiarem czasu pracy spowodowanym pandemią.

Obliczenia zostały przygotowane na okres miesiąca i przedstawiają różne warianty z uwzględnieniem założonych przez Przedsiębiorcę celów w zakresie funkcjonowania zakładu pracy w obecnej sytuacji ekonomicznej. Zgodnie z zapisami tzw. „tarczy antykryzysowej”, **przedsiębiorcy przysługuje dofinansowanie maksymalnie za okres 3 miesięcy.**

Jako „łączną wartość dofinansowania” rozumie się kwotę dofinansowania z Funduszu Gwarantowanych Świadczeń Pracowniczych jaką może uzyskać Przedsiębiorca, a „łączna korzyść finansowa” oznacza realnie zaoszczędzoną przez Niego kwotę – w tym kwoty zaoszczędzone z tytułu obniżenia wynagrodzenia

Przewidywane korzyści dla:

1. Przedsiębiorcy zatrudniającego **13 Pracowników** z uśrednionym wynagrodzeniem 3.130,- złotych brutto:

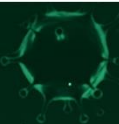
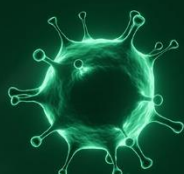
	Wariant	Wysokość dofinansowania		Łączna wartość dofinansowania	Korzyść finansowa
		do wynagrodzeń	do składek ZUS		
Suma dla wszystkich pracowników:	I	15.762,50	2.726,91	18.489,41	29.429,78
	II	16.138,00	2.791,89	18.929,89	28.600,71
	III	17.984,68	3.111,34	21.096,02	26.111,40

2. Przedsiębiorcy zatrudniającego **23 Pracowników** z uśrednionym wynagrodzeniem 2.720,- złotych brutto:

	Wariant	Wysokość dofinansowania		Łączna wartość dofinansowania	Korzyść finansowa
		do wynagrodzeń	do składek ZUS		
Suma dla wszystkich pracowników:	I	29.900,00	5.112,90	35.012,90	38.243,45
	II	25.000,00	4.275,00	29.275,00	44.231,25
	III	28.125,00	4.809,38	32.934,38	40.412,50

3. Przedsiębiorcy zatrudniającego **24 Pracowników** z uśrednionym wynagrodzeniem 2.552,50 złotych brutto:

	Wariant	Wysokość dofinansowania		Łączna wartość dofinansowania	Korzyść finansowa
		do wynagrodzeń	do składek ZUS		
Suma dla wszystkich pracowników:	I	23.929,43	4.138,06	28.057,49	42.429,89
	II	26.649,43	4.610,35	31.259,78	38.445,99
	III	28.014,43	4.846,60	32.861,03	36.454,03





Zespół odpowiedzialny za doradztwo przy uzyskaniu dofinansowania:

Magdalena Socha-Łatwińska
adwokat / partner
magdalena.socha@dawidpartnerzy.com

Paweł Grzelak
adwokat / senior associate
pawel.grzelak@dawidpartnerzy.com

Ewa Skórkowska
finance analyst
ewa.skorkowska@dawidpartnerzy.com

Karolina Matyga
apl. adwokacka / junior associate
karolina.matyga@dawidpartnerzy.com

